

SVODIDLA

KREMSBARRIER 1 RH1B

**Zádržný systém pro okraj silnice
s beranitelným podložím**

ES Prohlášení o shodě: 0185-CPD-2010

Typový list D107/1



odzkoušeno podle EN 1317-2:

úroveň zadržení:

H1

úroveň prudkosti nárazu:

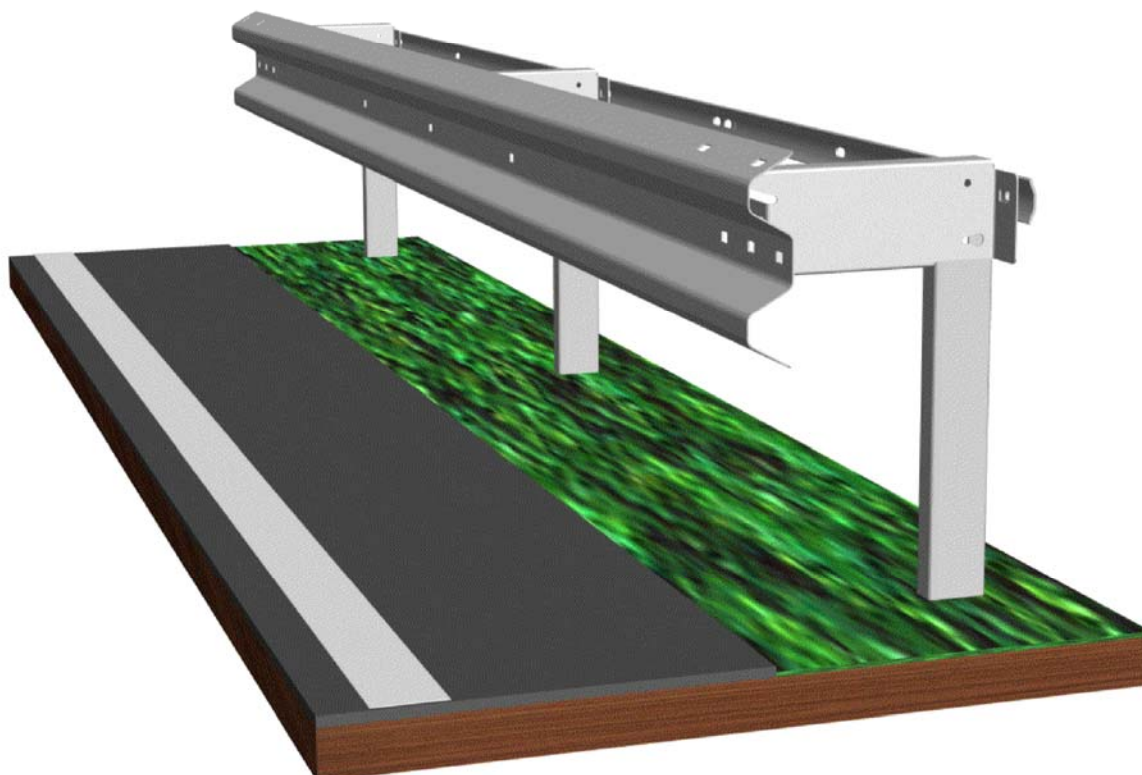
A

úroveň pracovní šířky:

W5

odzkoušená délka systému:

17 polí resp. 64,60m, bez náběhů



03/2011

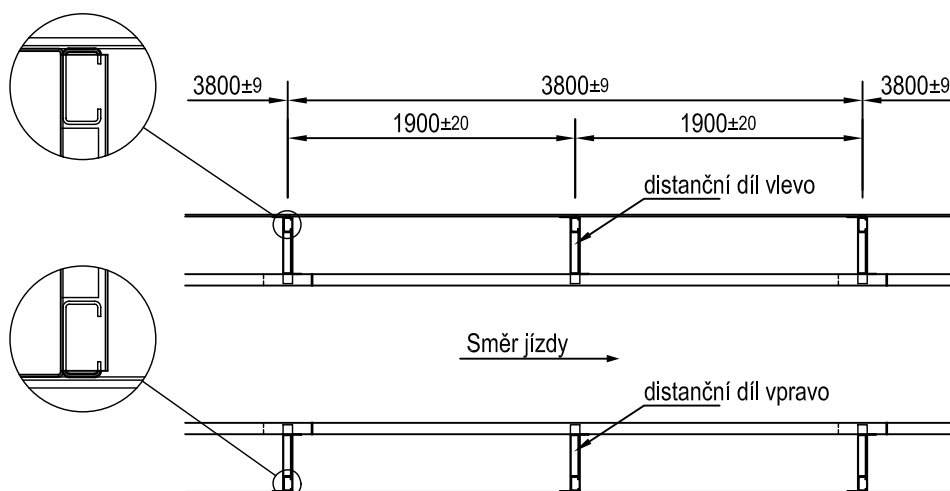
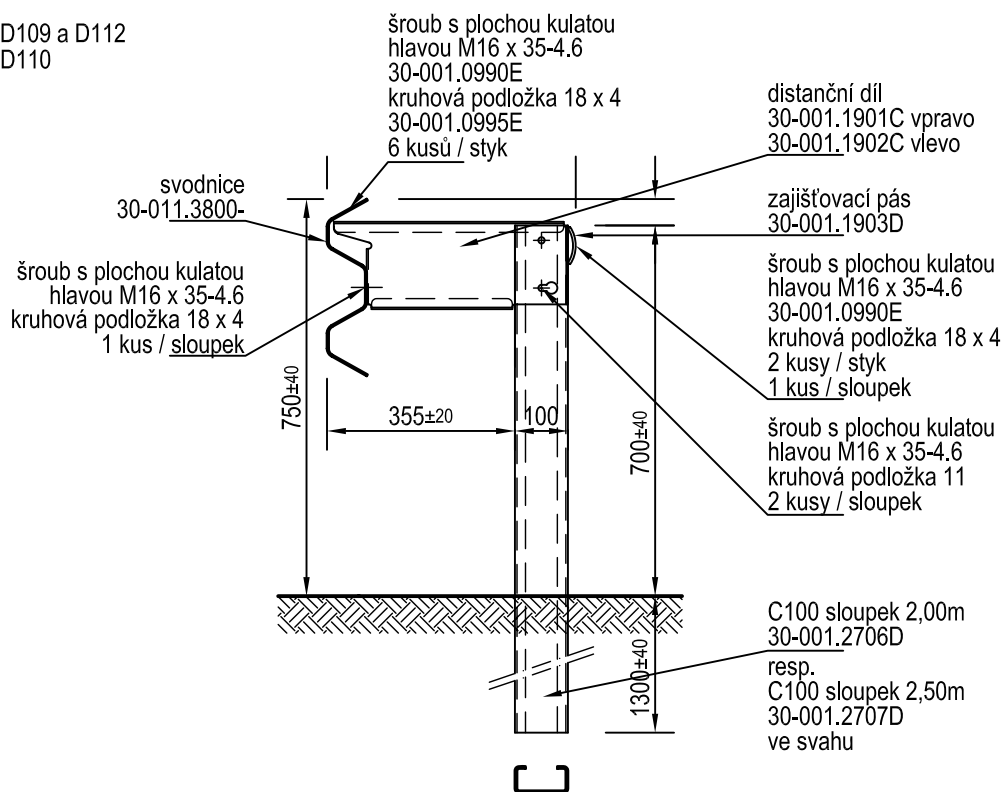
SVODIDLA

KREMSBARRIER 1 RH1B

Zádržný systém pro okraj silnice s beranitelným podložím

Typový list D107/2

výškový náběh viz D109 a D112
zajišťovací pás viz D110



03/2011

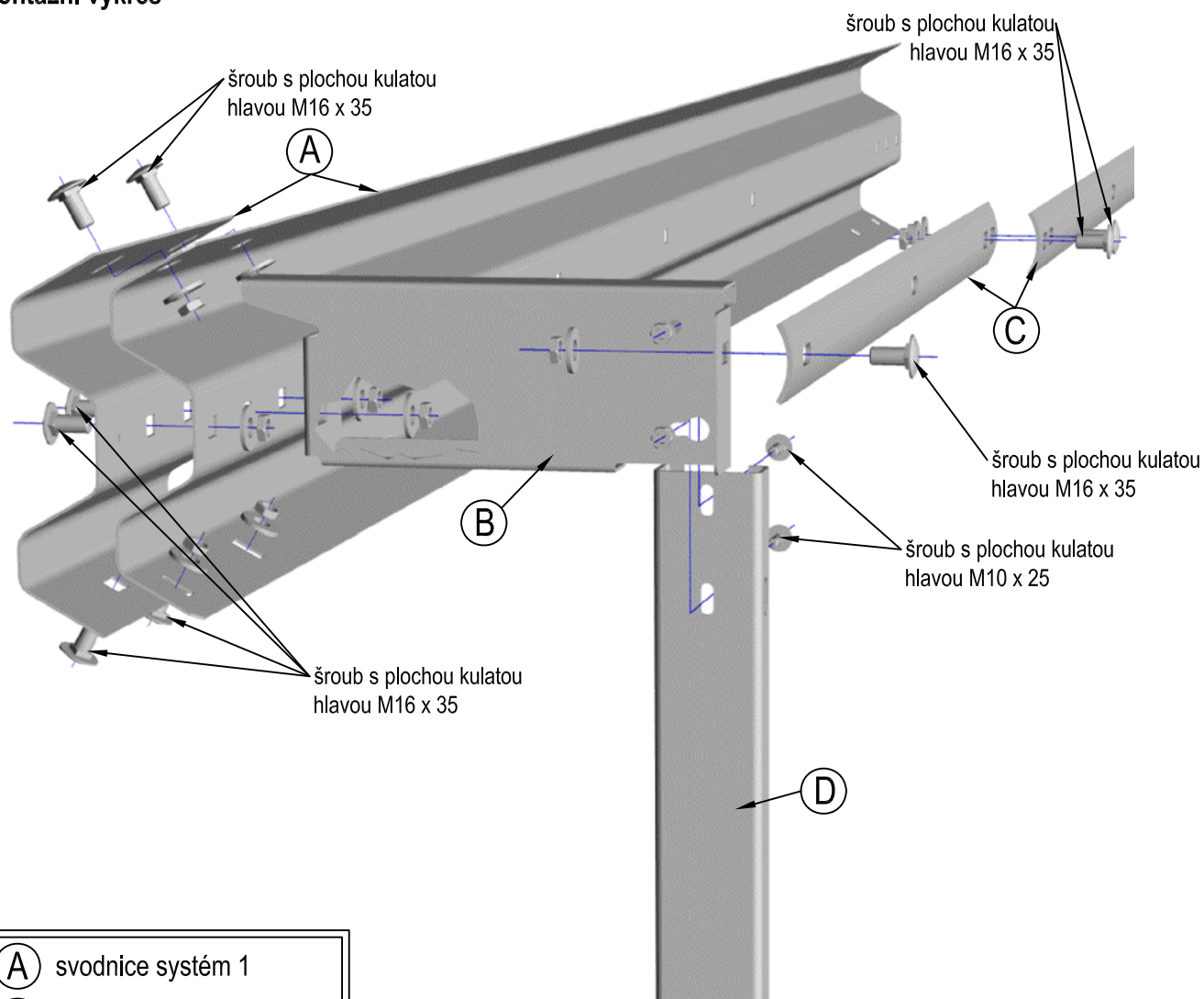
SVODIDLA

KREMSBARRIER 1 RH1B

Zádržný systém pro okraj silnice s beranitelným podložím

Typový list D107/3

Montážní výkres



- (A) svodnice systém 1
- (B) distanční díl vpravo/vlevo
- (C) zajišťovací pás
- (D) C100 sloupek

03/2011